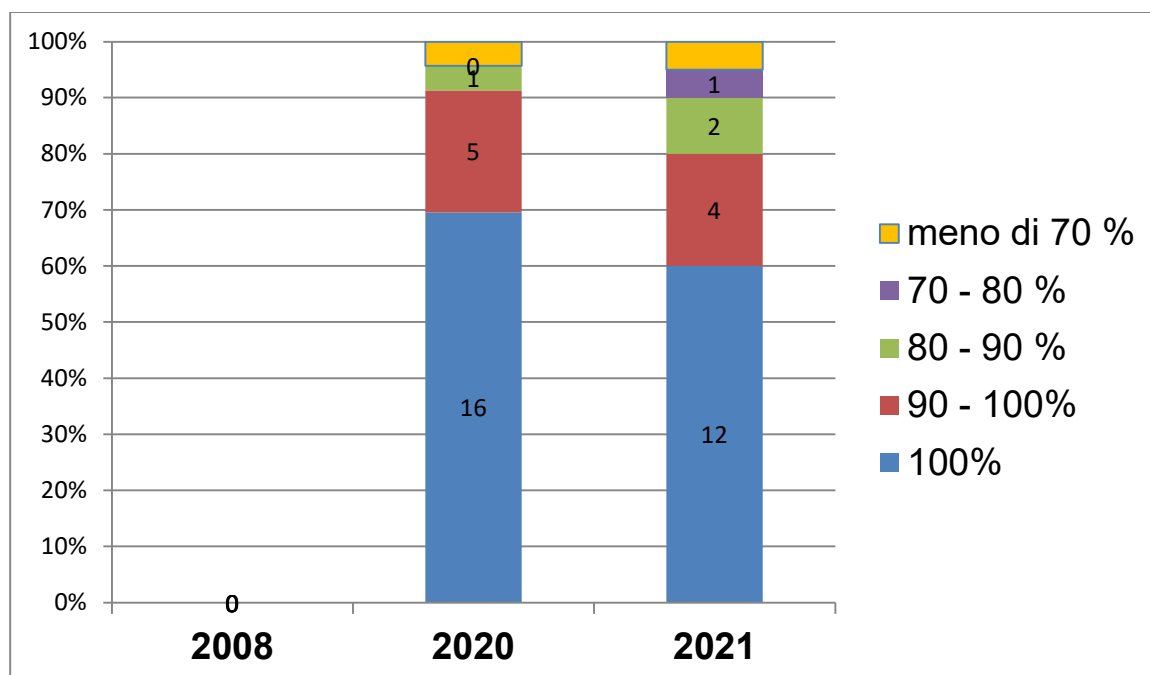


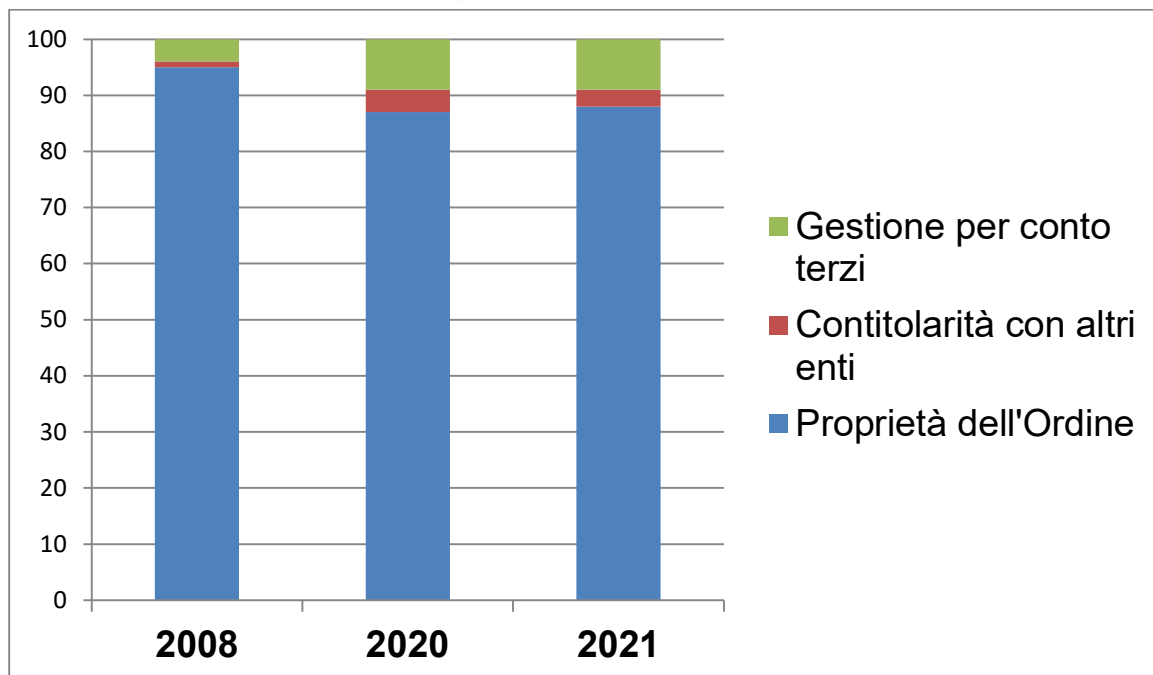
# Dati assistenziali 2021: sintesi e confronto con gli anni 2020 e 2008

Il 28 febbraio 2023 la Curia Generalizia ha concluso l'analisi dei dati assistenziali dell'Ordine relativi all'anno 2021. Il rapporto completo con informazioni ed analisi più dettagliate si trova sulla presente website nella rubrica „Statistiche 2021 - Relazione“(<http://www.ohsjd.org/Objects/Pagina.asp?ID=4437>). Nei seguenti grafici presentiamo una panoramica sintetica dei dati e un confronto a breve termine con gli anni 2020 e un confronto a lungo termine con l'anno 2008.

## Grado di compilazione dei questionari in %

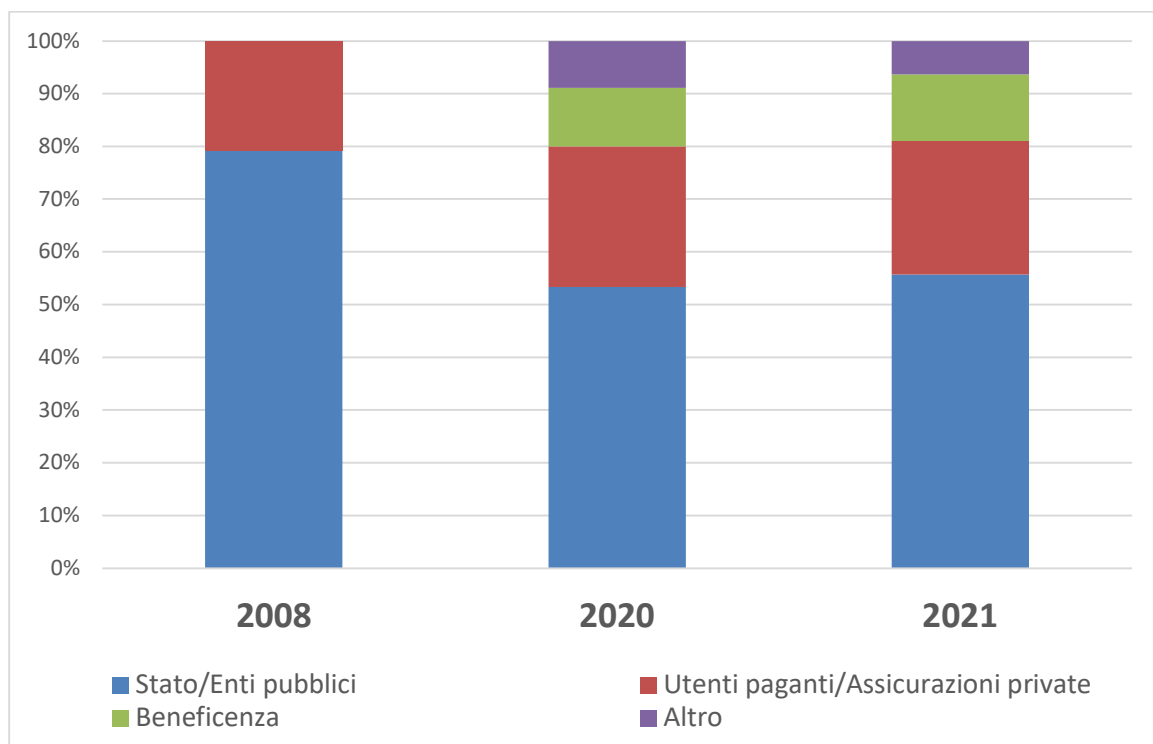


## Tipo di proprietà/gestione dei centri

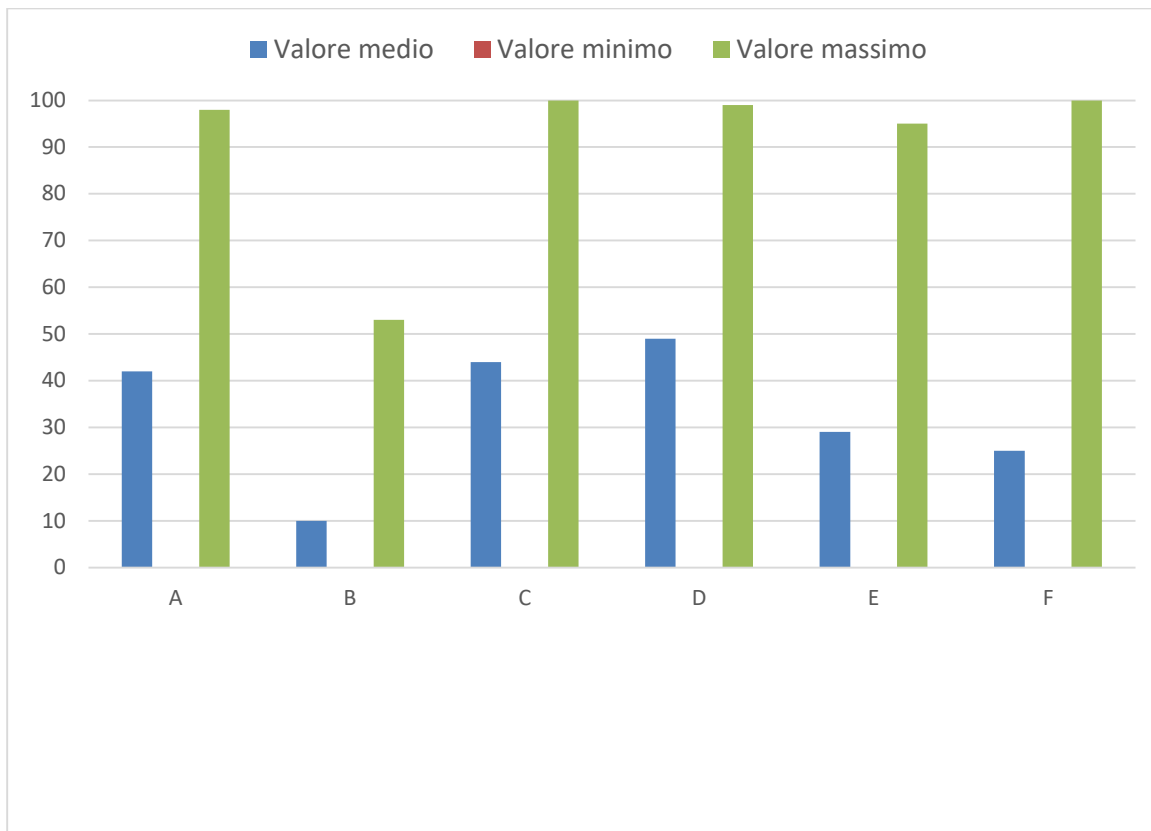


2

## Finanziamento dei centri dell'Ordine



## Percentuale del finanziamento pubblico in Europa e America del Nord

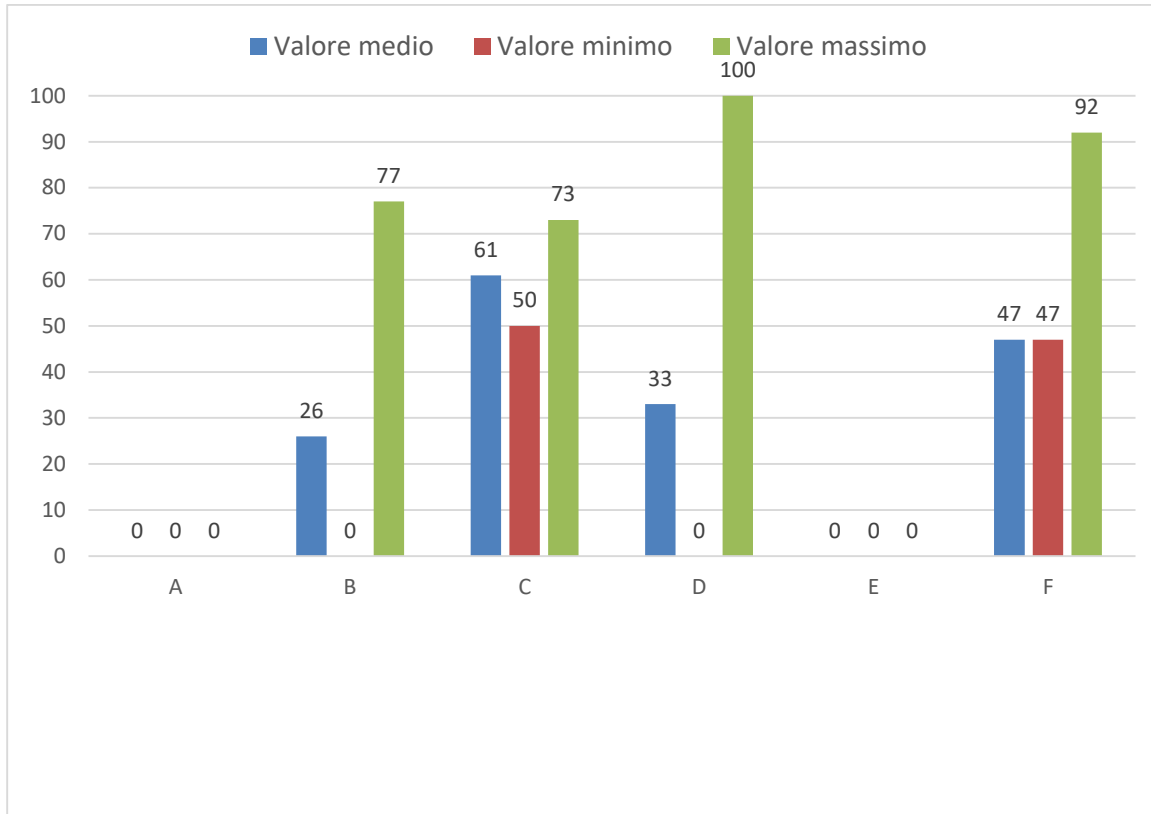


3

<b>A</b> Centri ospedalieri
<b>B</b> Servizi sanitari non ospedalieri (di base)
<b>C</b> Servizi per malati mentali
<b>D</b> Servizi per disabili fisici, mentali psichici e sensoriali
<b>E</b> Servizi per anziani
<b>F</b> Servizi socio-assistenziali diversi

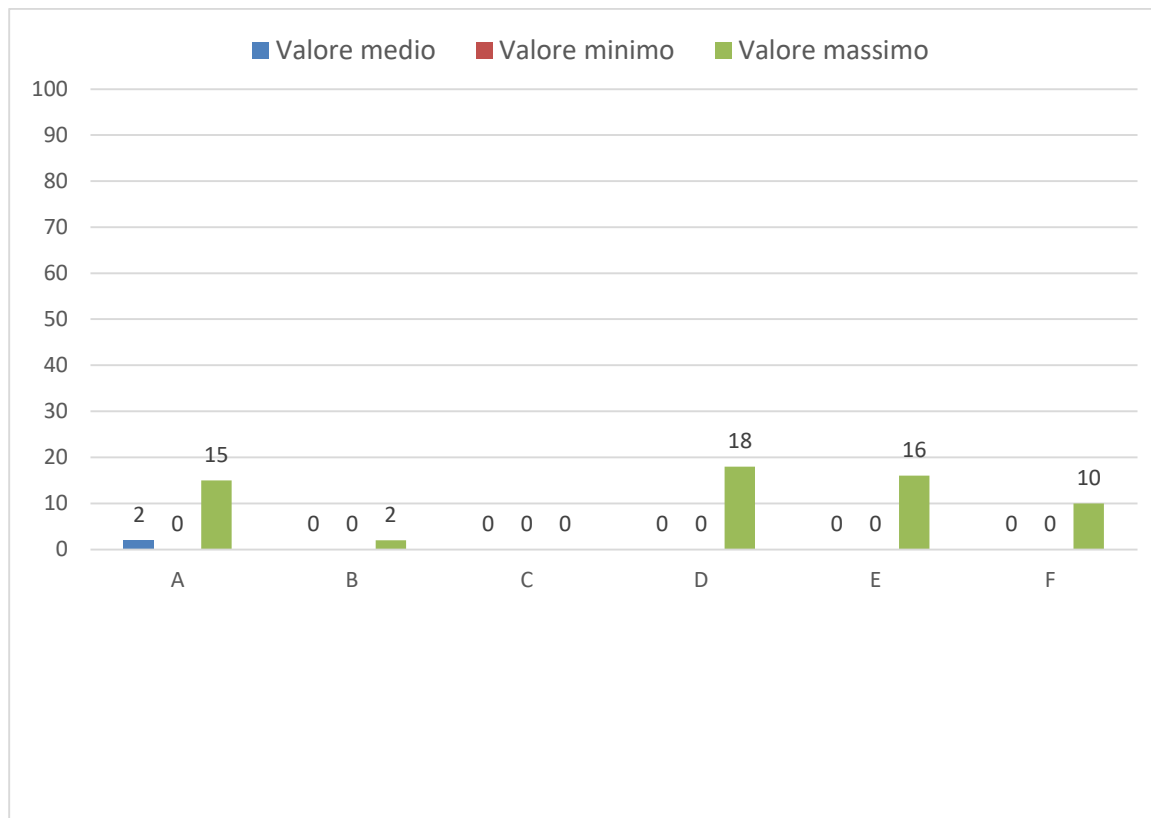
# Percentuale del finanziamento pubblico in Asia

(esclusi i dati delle Filippine perché compresi nei dati della Provincia Romana e di Timor Est perché compresi nei dati della Provincia Portoghese)



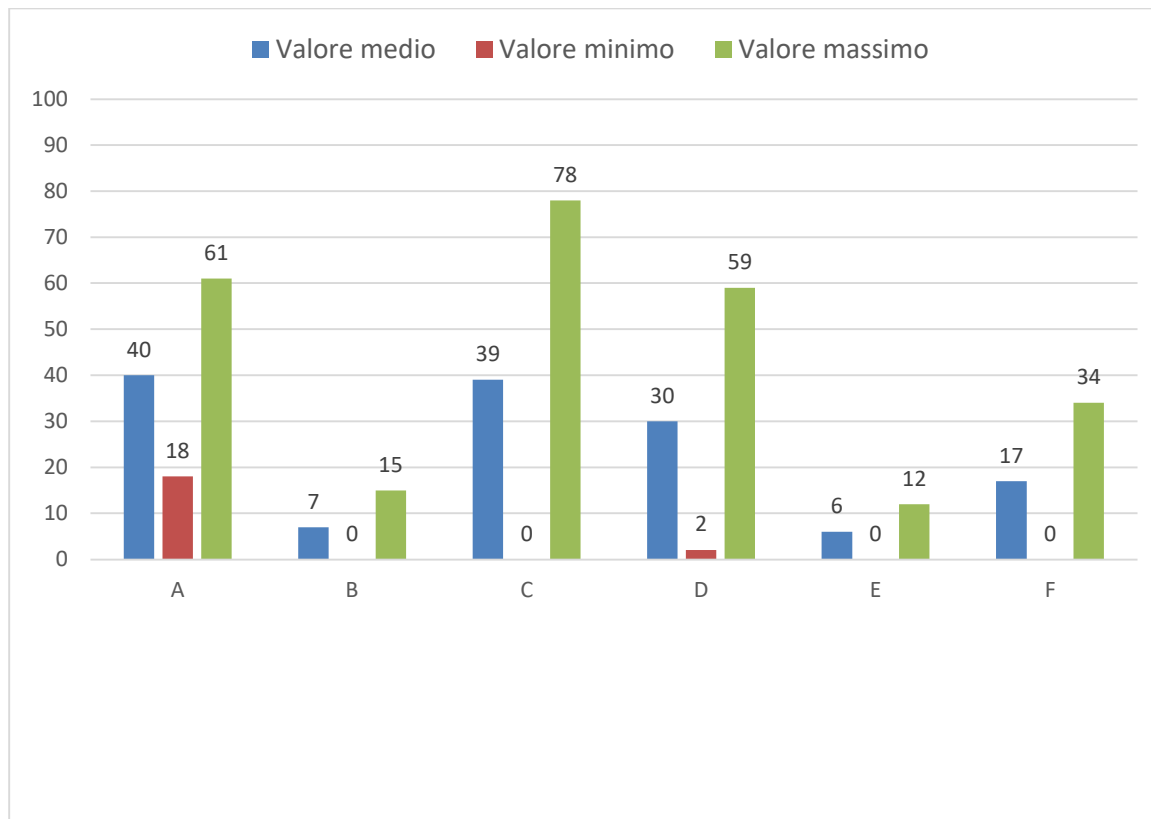
<b>A</b> Centri ospedalieri
<b>B</b> Servizi sanitari non ospedalieri (di base)
<b>C</b> Servizi per malati mentali
<b>D</b> Servizi per disabili fisici, mentali psichici e sensoriali
<b>E</b> Servizi per anziani
<b>F</b> Servizi socio-assistenziali diversi

## Percentuale del finanziamento pubblico in America Centrale e Meridionale



<b>A</b> Centri ospedalieri
<b>B</b> Servizi sanitari non ospedalieri (di base)
<b>C</b> Servizi per malati mentali
<b>D</b> Servizi per disabili fisici, mentali psichici e sensoriali
<b>E</b> Servizi per anziani
<b>F</b> Servizi socio-assistenziali diversi

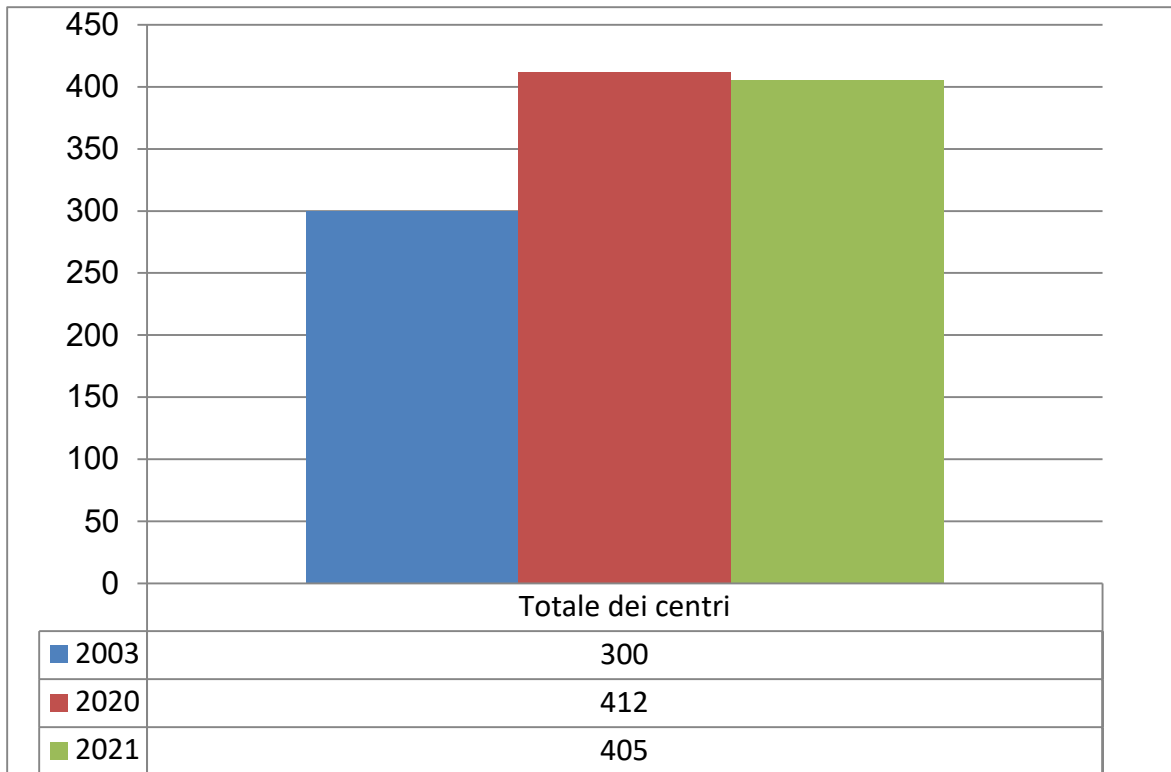
## Percentuale del finanziamento pubblico in Africa



6

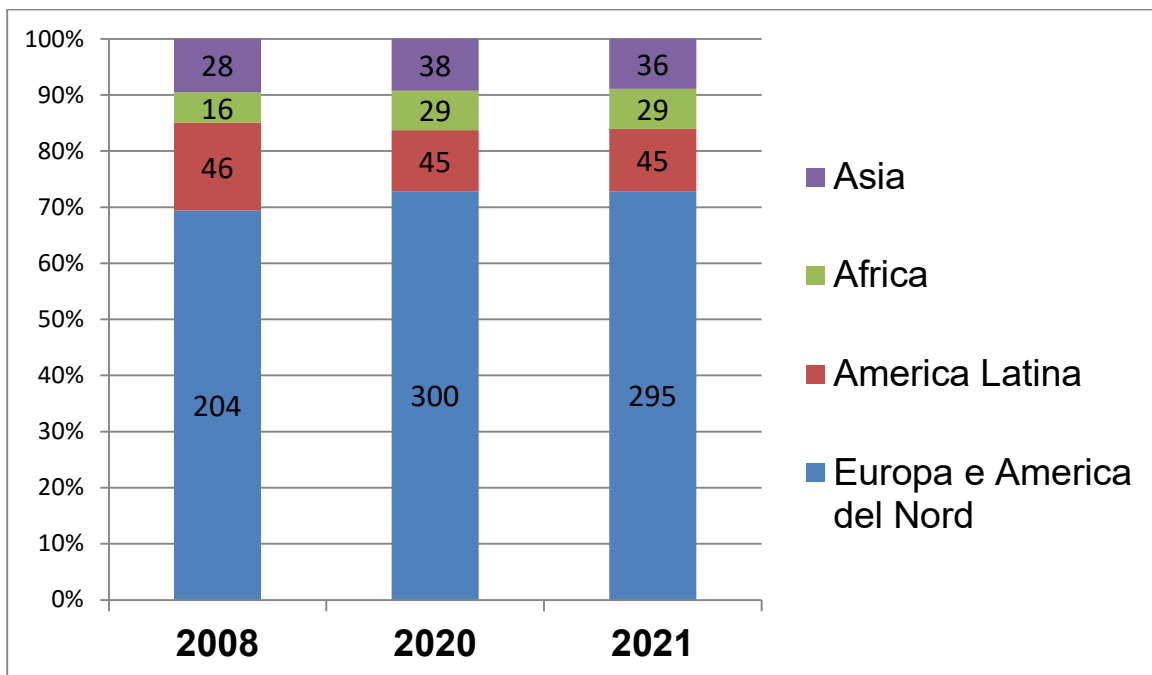
<b>A</b> Centri ospedalieri
<b>B</b> Servizi sanitari non ospedalieri (di base)
<b>C</b> Servizi per malati mentali
<b>D</b> Servizi per disabili fisici, mentali psichici e sensoriali
<b>E</b> Servizi per anziani
<b>F</b> Servizi socio-assistenziali diversi

## Numero complessivo dei centri

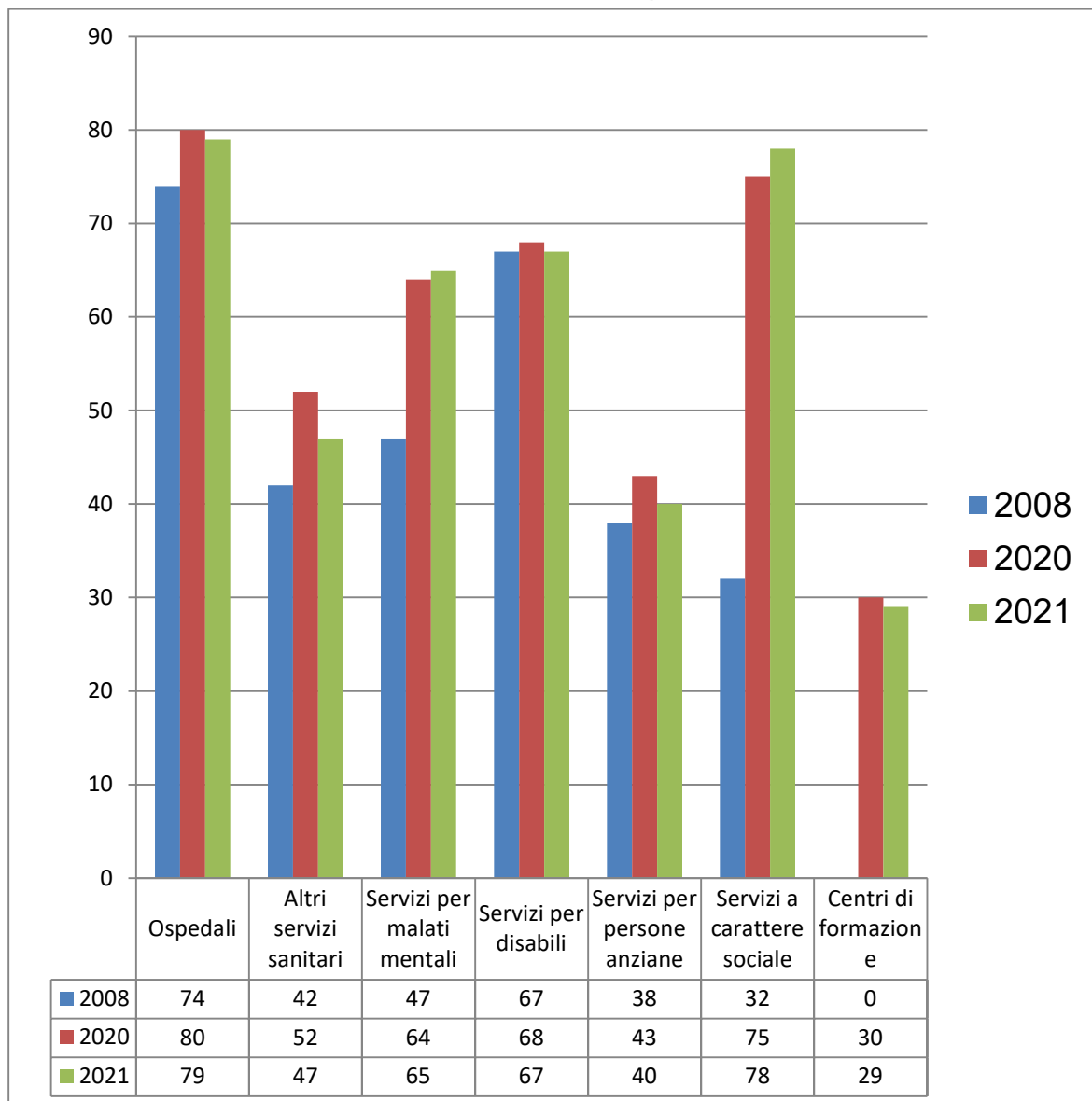


7

## Distribuzione dei centri per regione



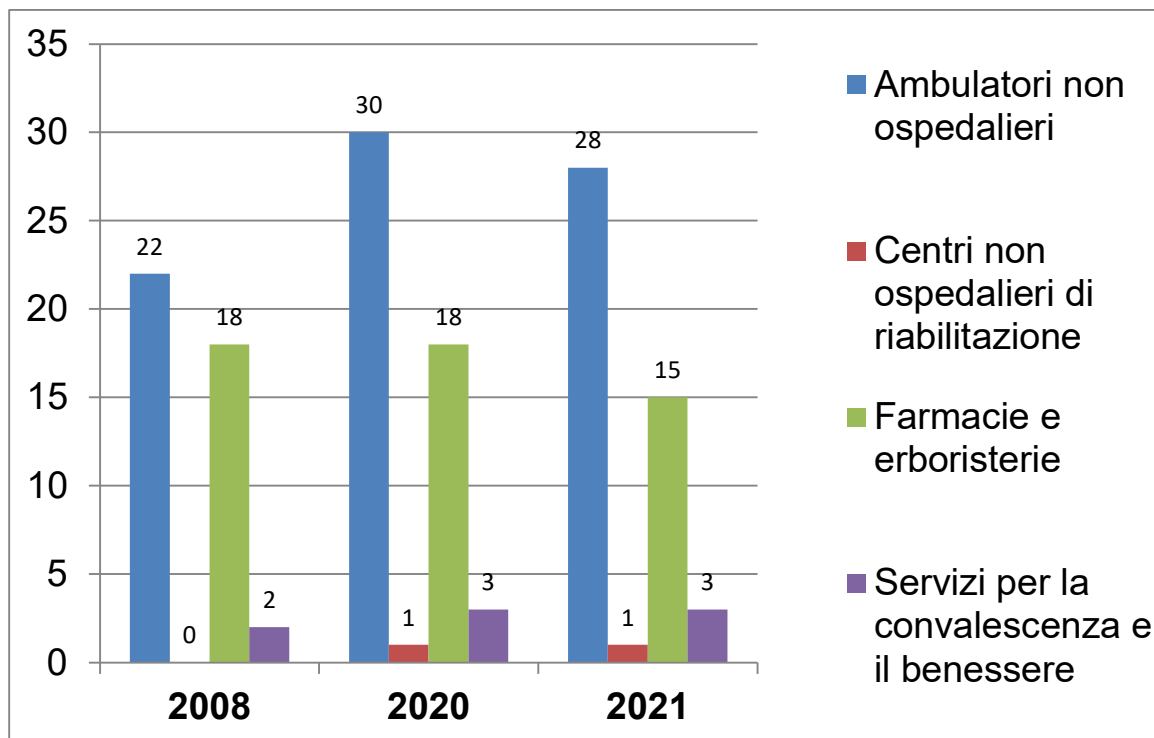
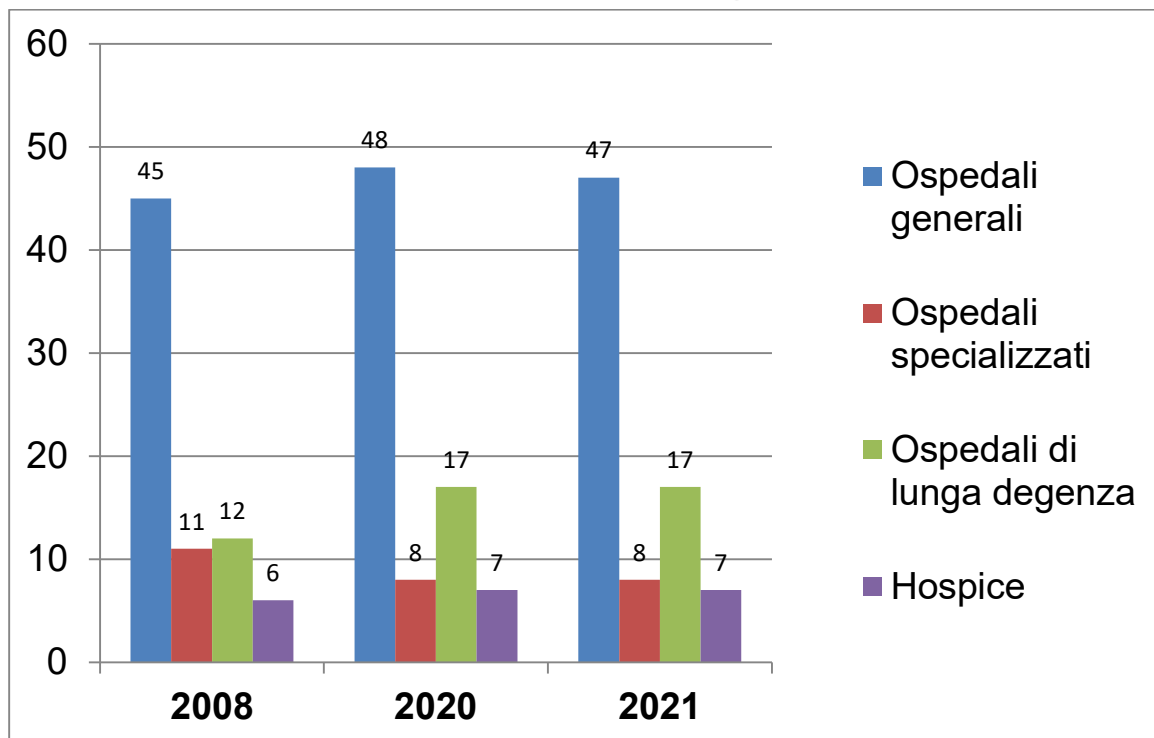
## Numero dei centri per categoria assistenziale

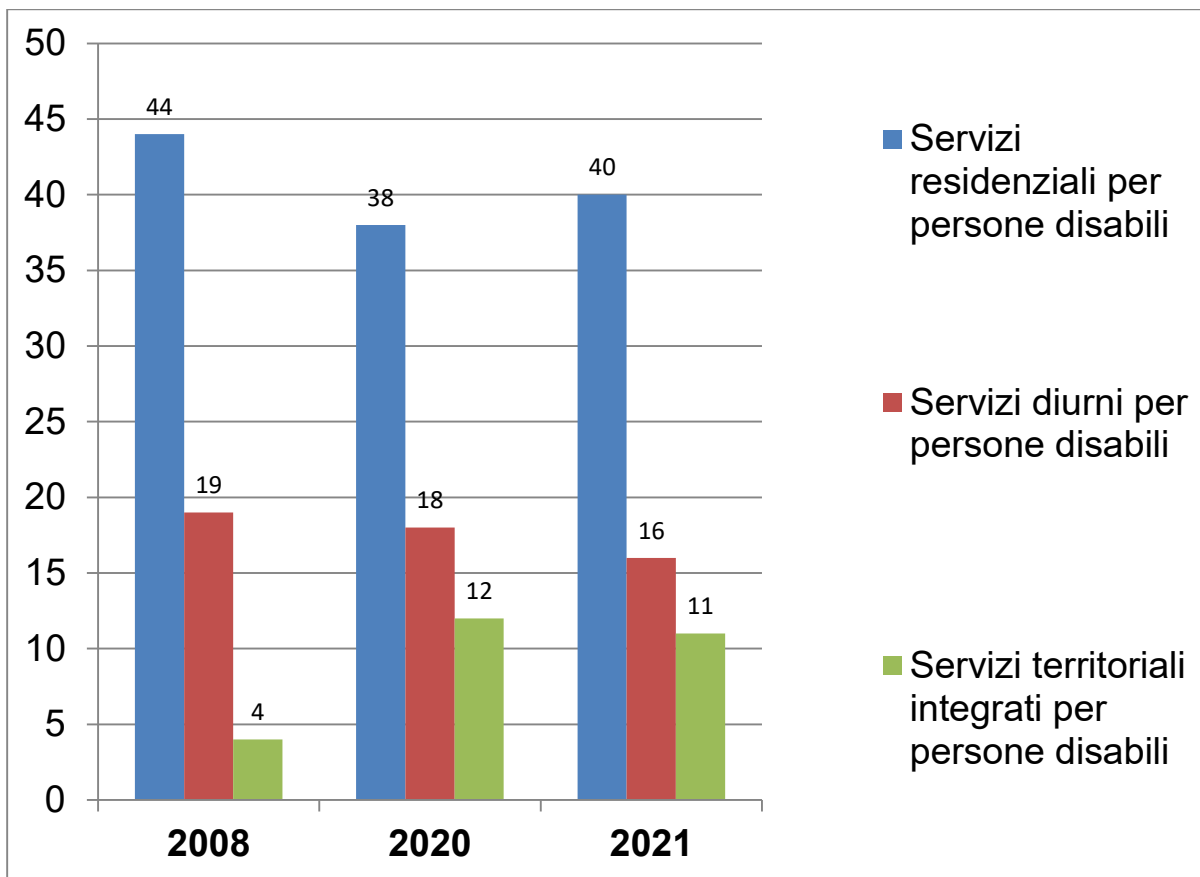
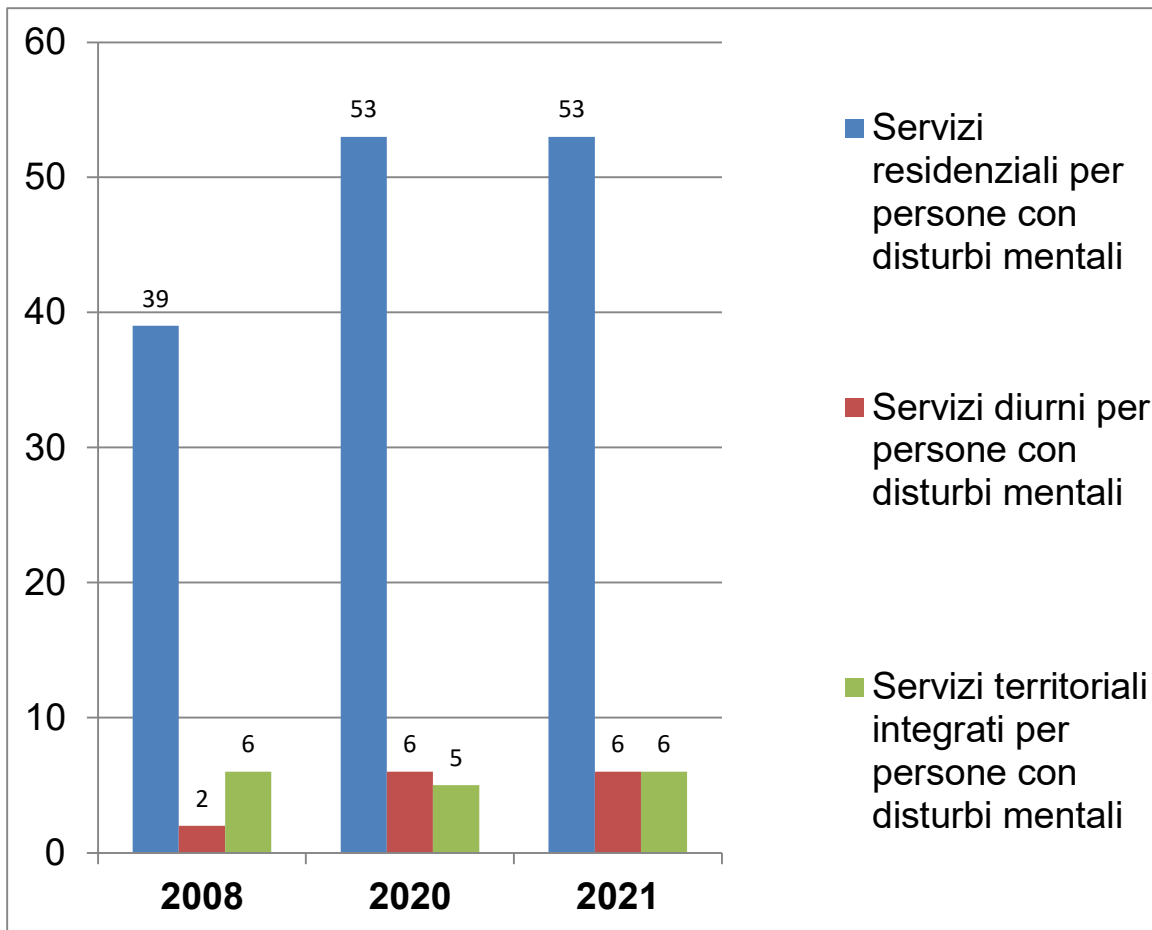


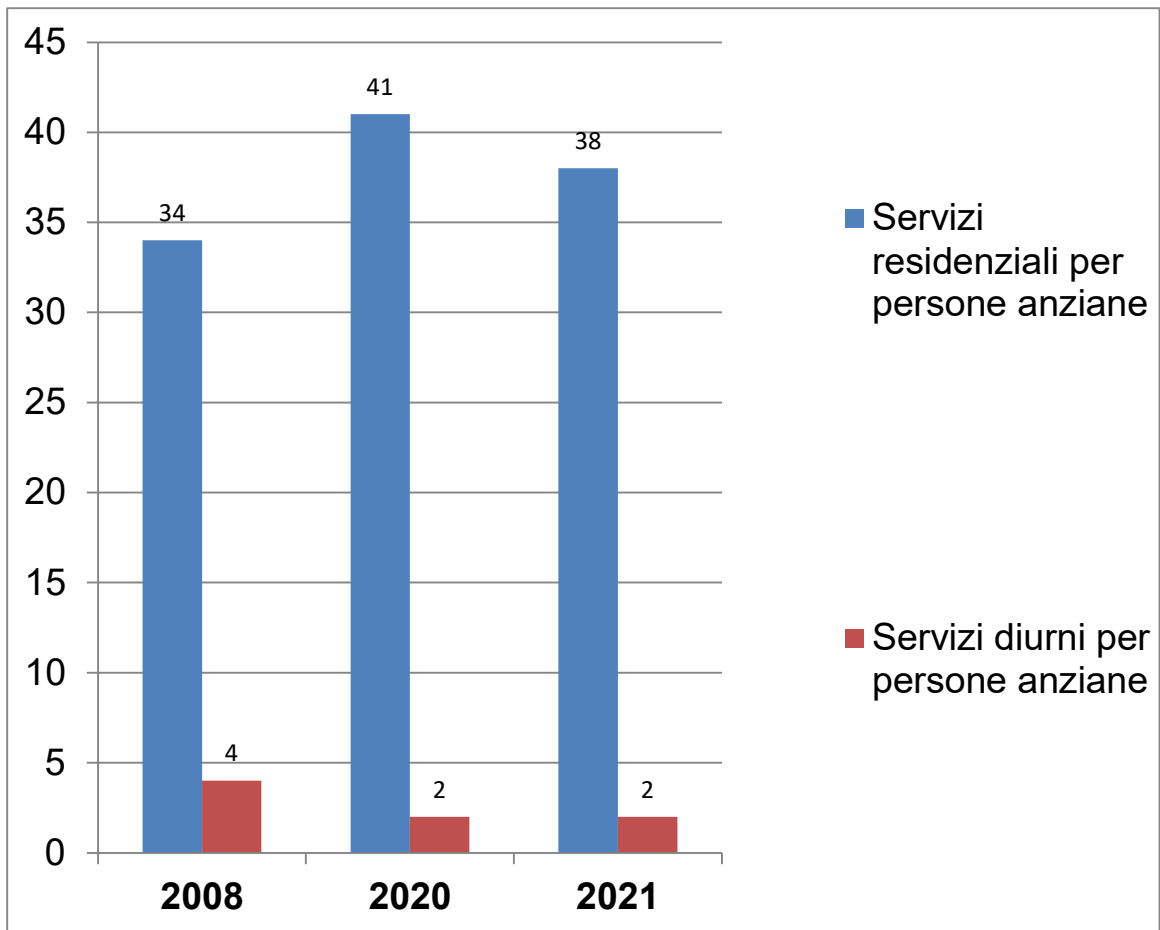
*Il dato relativo ai centri di formazione è stato rilevato per la prima volta nel 2018.*

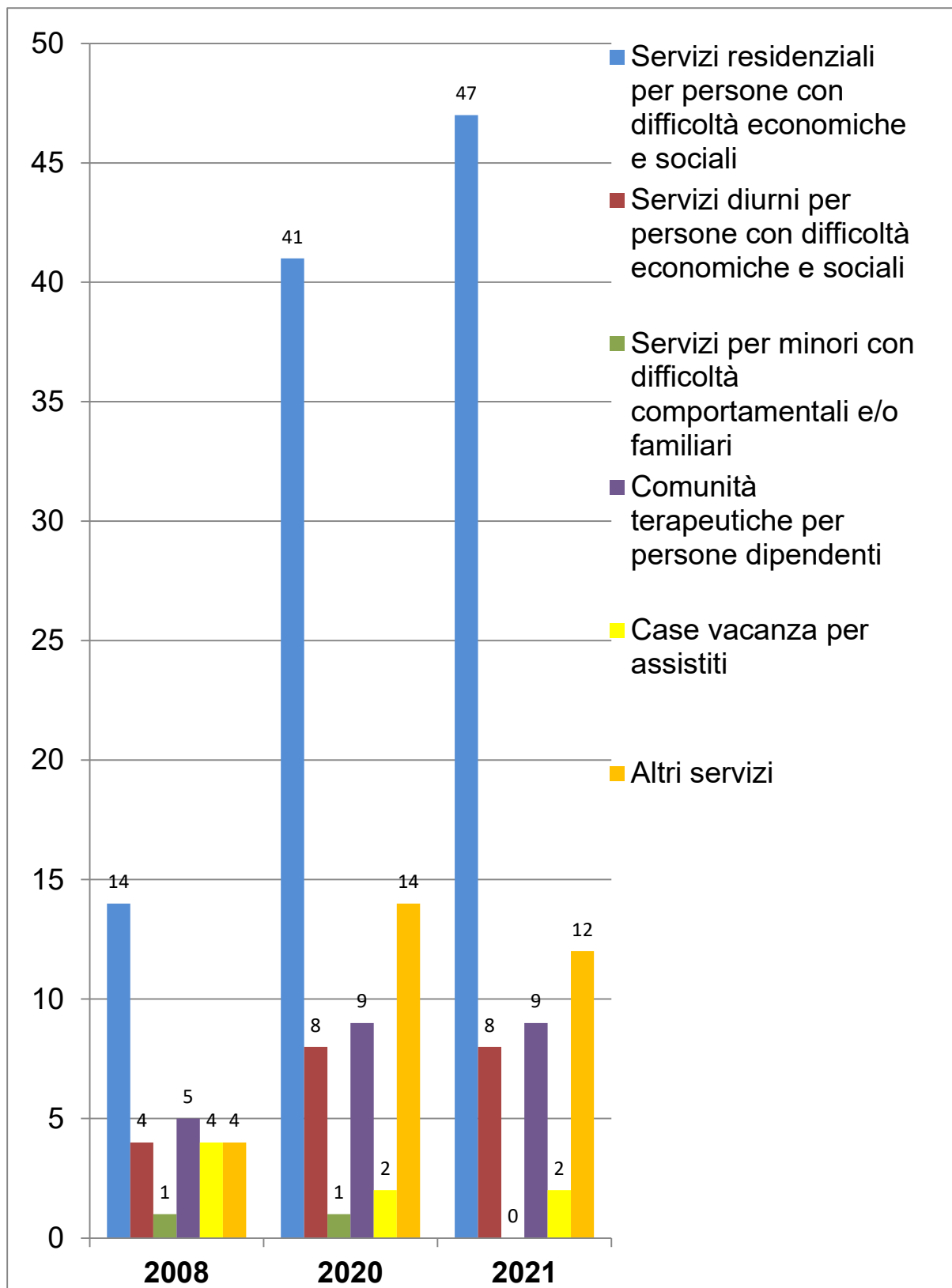


## Numero dei centri per tipologia



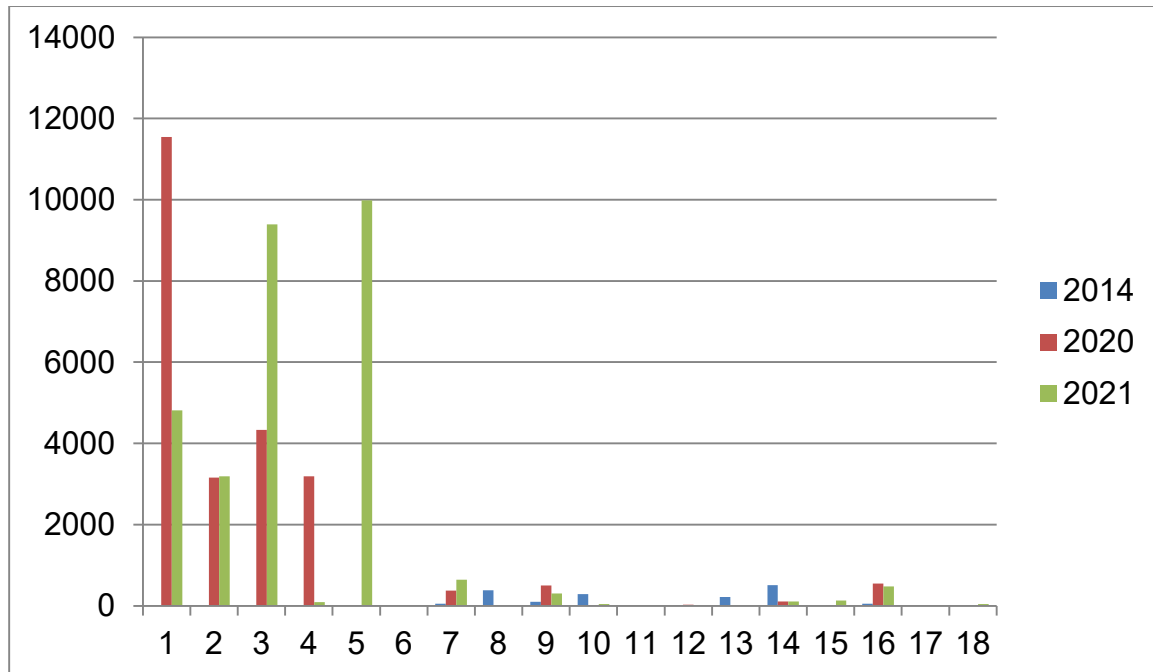






## Utenti assistiti con assistenza domiciliare (ospedali inclusi)

Questi dati sono stati rilevati per la prima volta nel 2014

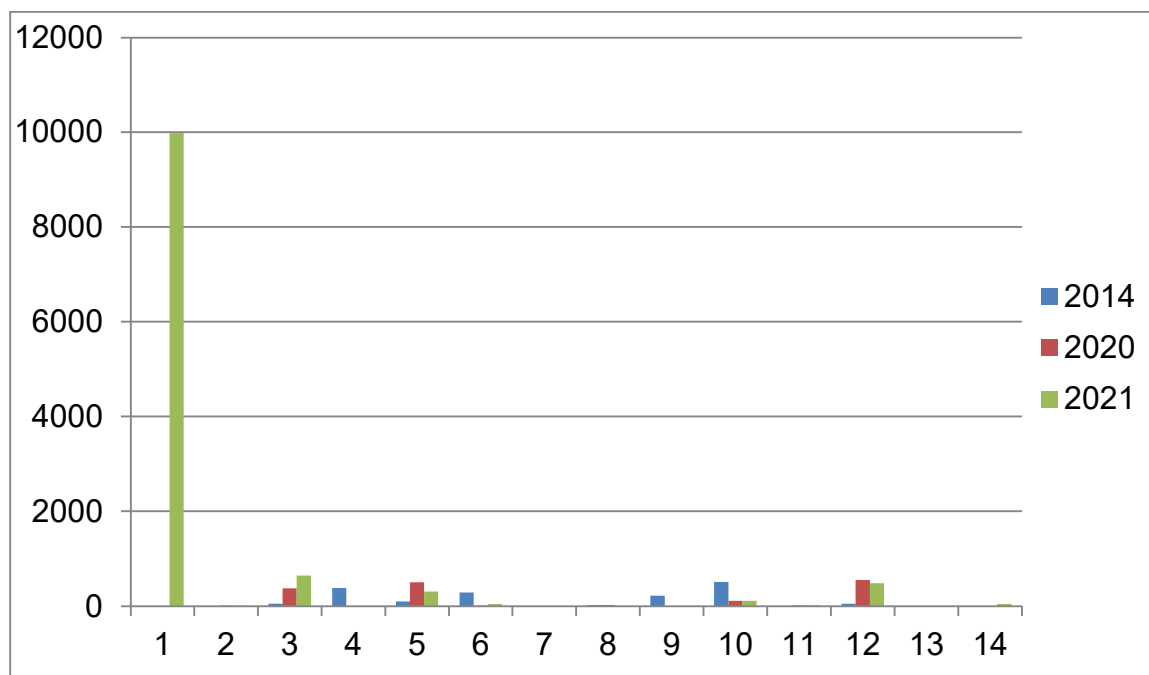


13

1 - Attività ospedaliera a carattere generale
2 - Attività ospedaliera a carattere specializzato
3 - Attività ospedaliera di medio-lunga degenza
4 - Hospice
5 - Ambulatori e/o poliambulatori non ospedalieri
6 - Servizi per la convalescenza e il benessere
7 - Servizi residenziali o residenziali e diurni per persone con disturbi mentali
8 - Servizi diurni per persone con disturbi mentali
9 - Servizi territoriali integrati per persone con disturbi mentali
10 - Servizi residenziali o residenziali e diurni per persone disabili
11 - Servizi diurni per persone disabili
12 - Servizi territoriali integrati per persone disabili
13 - Servizi residenziali o residenziali e diurni per persone anziane
14 - Servizi diurni per persone anziane
15 - Servizi residenziali o residenziali e diurni per persone con difficoltà economiche e sociali
16 - Servizi diurni per persone con difficoltà economiche e sociali
17 - Servizi per minori con difficoltà comportamentali e/o familiari
18 - Comunità terapeutiche per persone dipendenti

## Utenti assistiti con assistenza domiciliare (ospedali esclusi)

Questi dati sono stati rilevati per la prima volta nel 2014

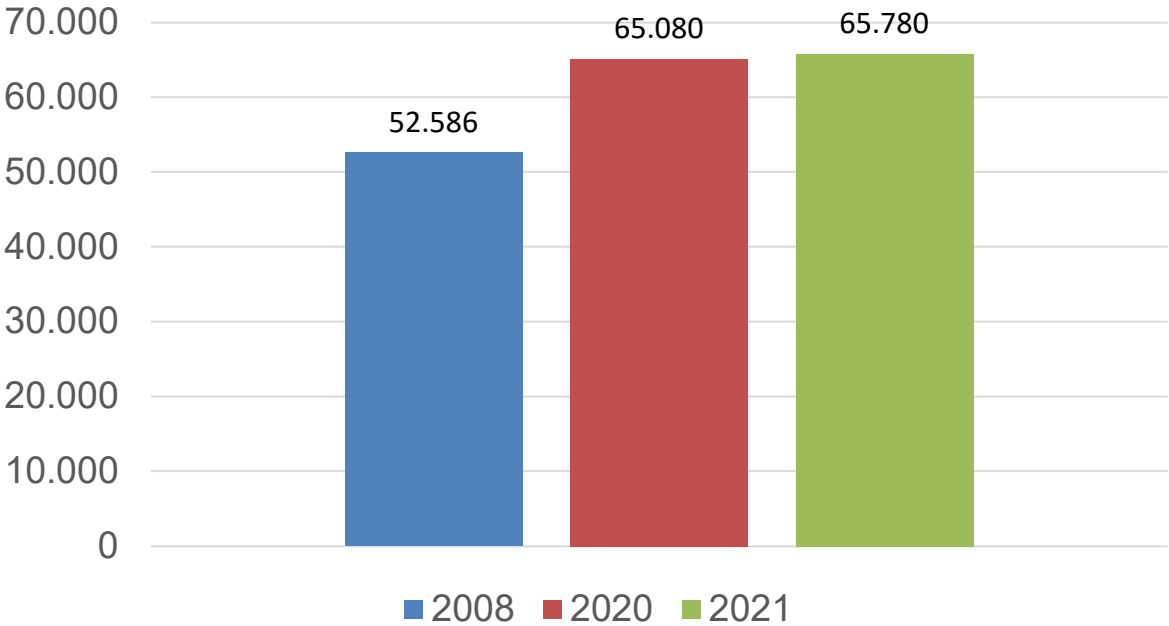


14

1 - Ambulatori e/o poliambulatori non ospedalieri
2 - Servizi per la convalescenza e il benessere
3 - Servizi residenziali o residenziali e diurni per persone con disturbi mentali
4 - Servizi diurni per persone con disturbi mentali
5 - Servizi territoriali integrati per persone con disturbi mentali
6 - Servizi residenziali o residenziali e diurni per persone disabili
7 - Servizi diurni per persone disabili
8 - Servizi territoriali integrati per persone disabili
9 - Servizi residenziali o residenziali e diurni per persone anziane
10 - Servizi diurni per persone anziane
11 - Servizi residenziali o residenziali e diurni per persone con difficoltà economiche e sociali
12 - Servizi diurni per persone con difficoltà economiche e sociali
13 - Servizi per minori con difficoltà comportamentali e/o familiari
14 - Comunità terapeutiche per persone dipendenti

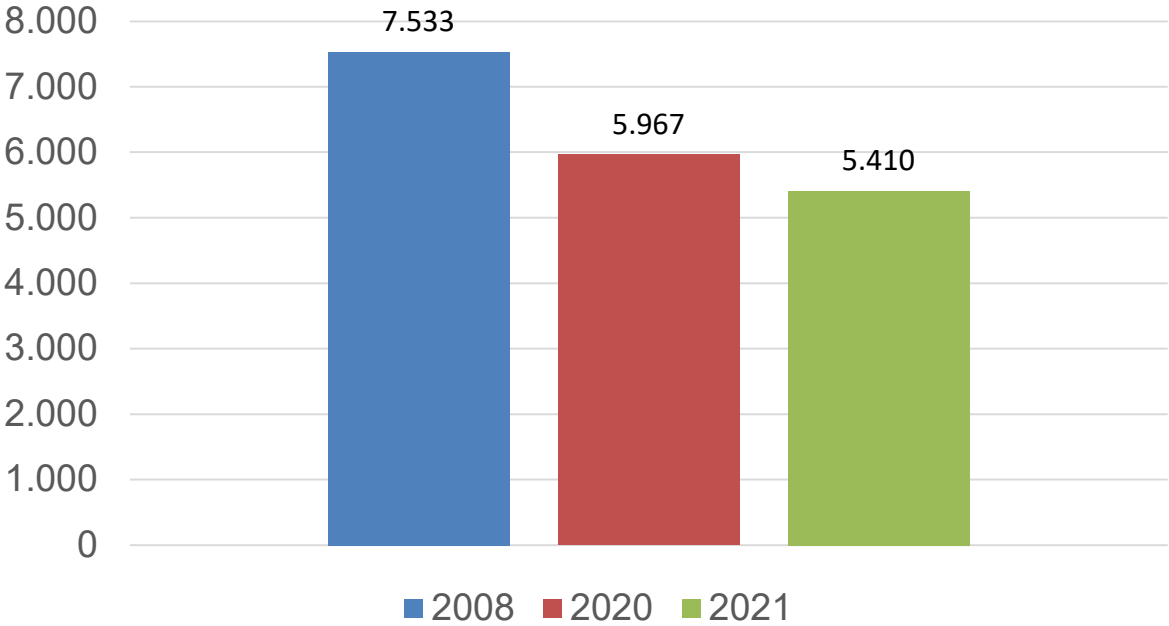
# Famiglia Ospedaliera di San Giovanni di Dio

## Numero del personale \*



# Famiglia Ospedaliera di San Giovanni di Dio

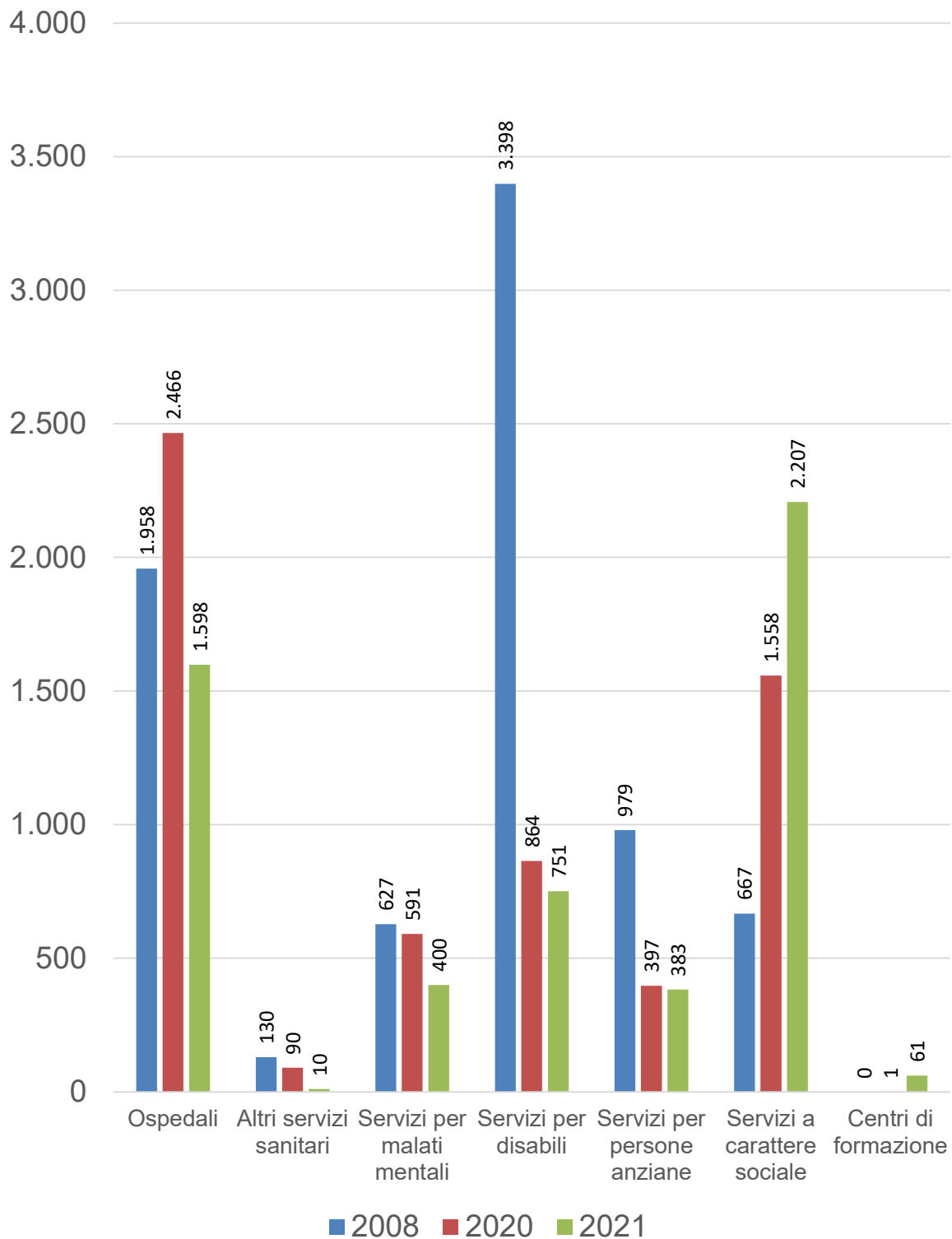
## Numero dei volontari



\* Persone, non posti di lavoro

# Famiglia Ospedaliera di San Giovanni di Dio

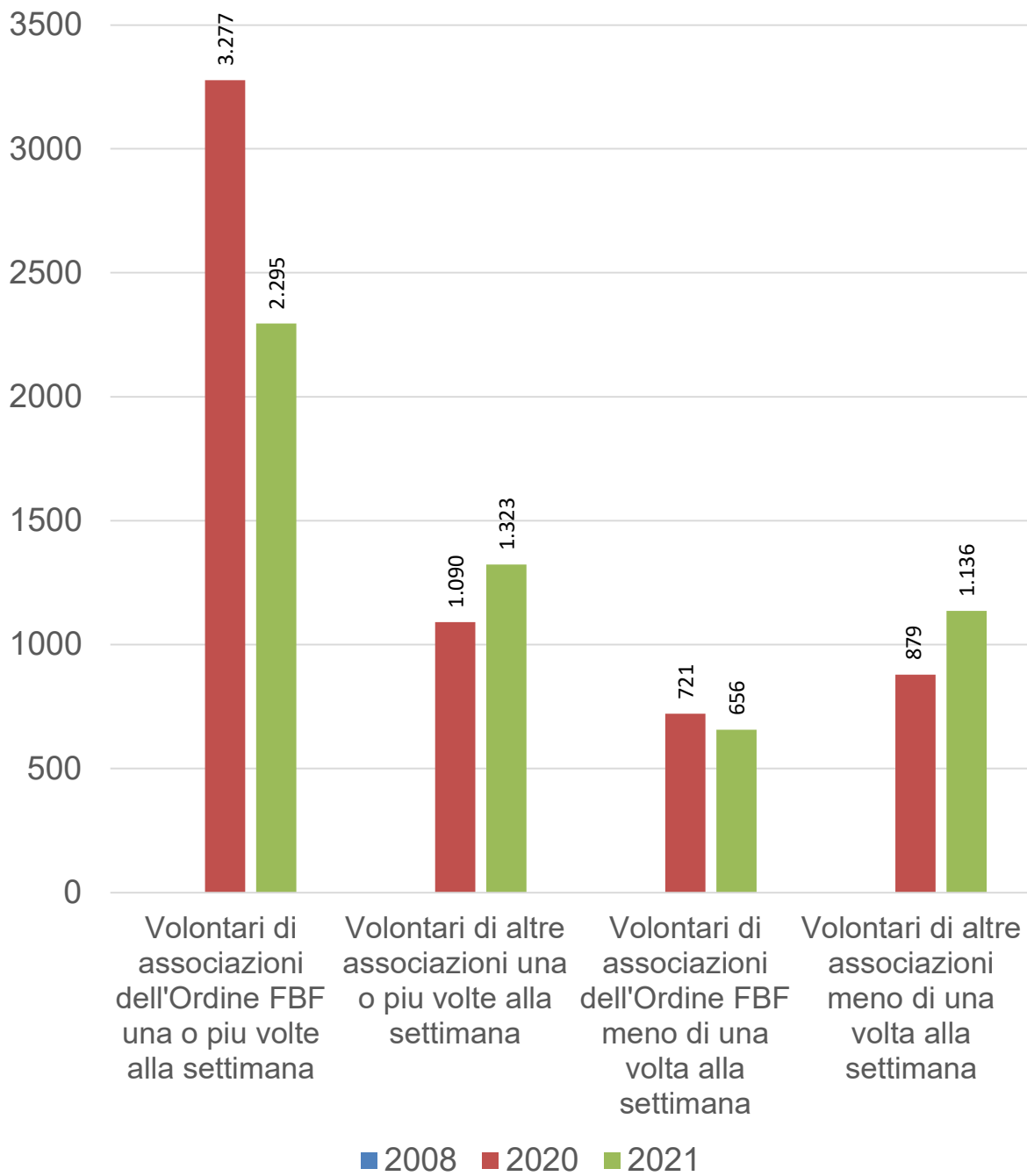
## Volontari per categoria assistenziale



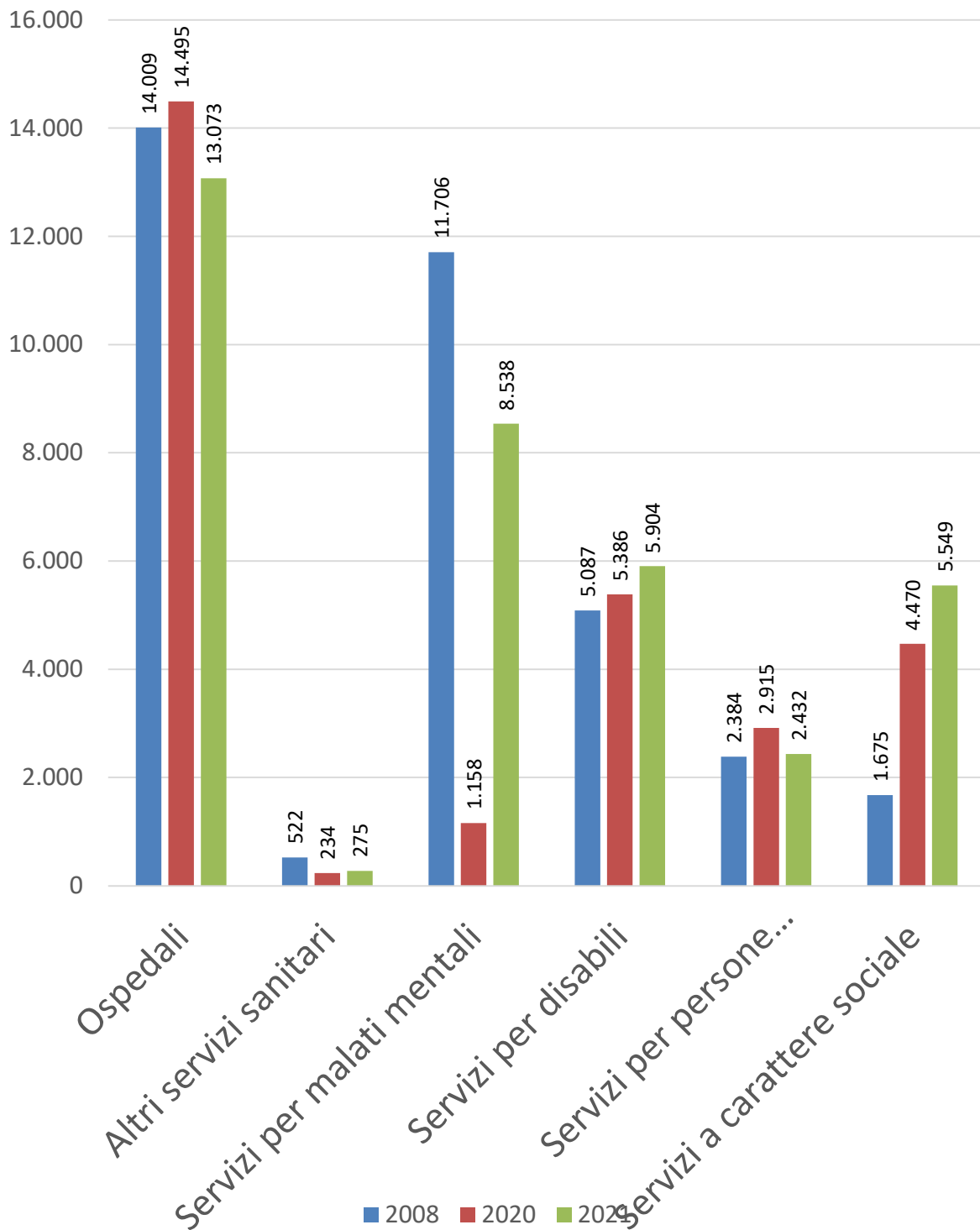


# Famiglia Ospedaliera di San Giovanni di Dio

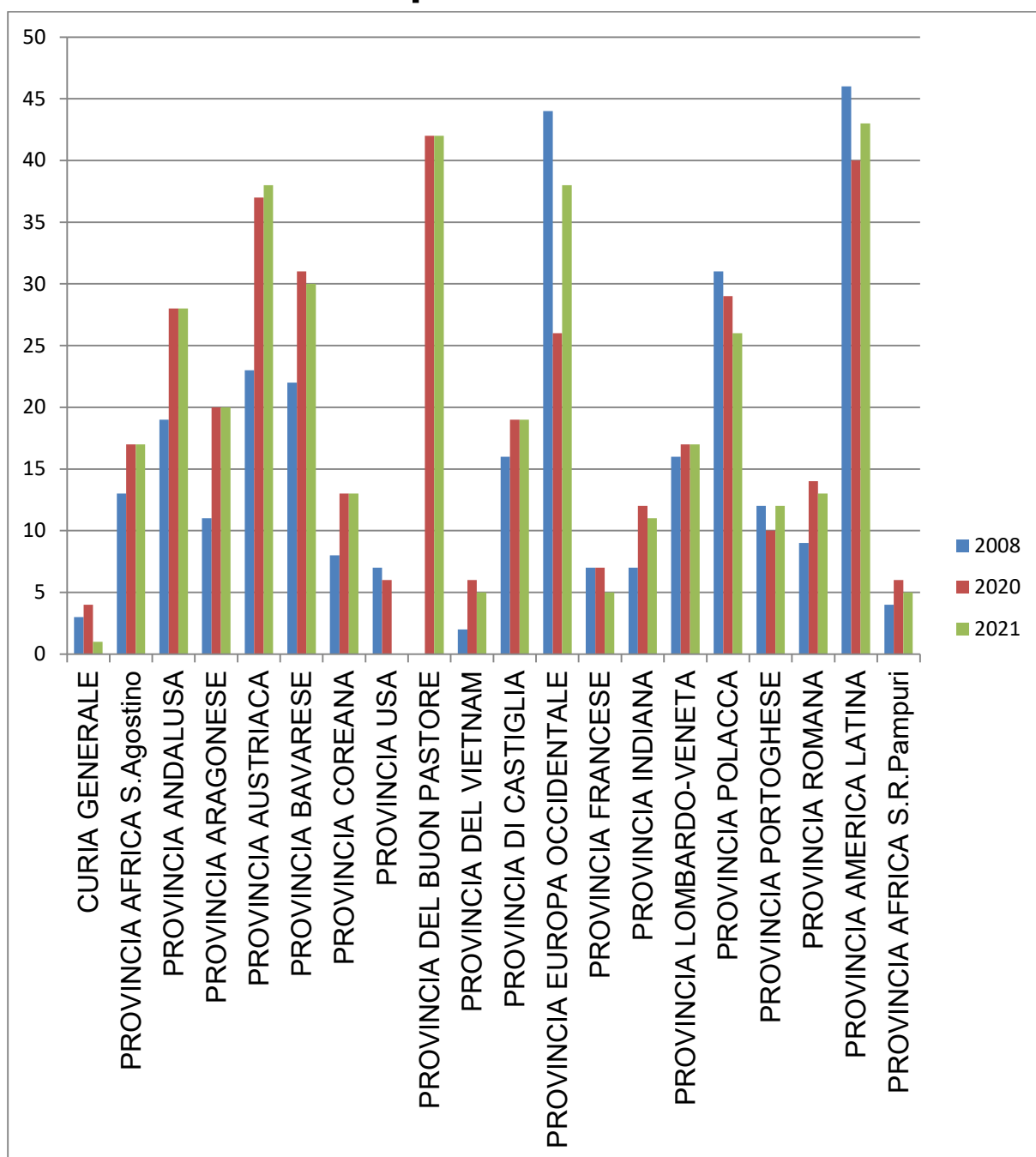
## Volontari frequenza della loro presenza



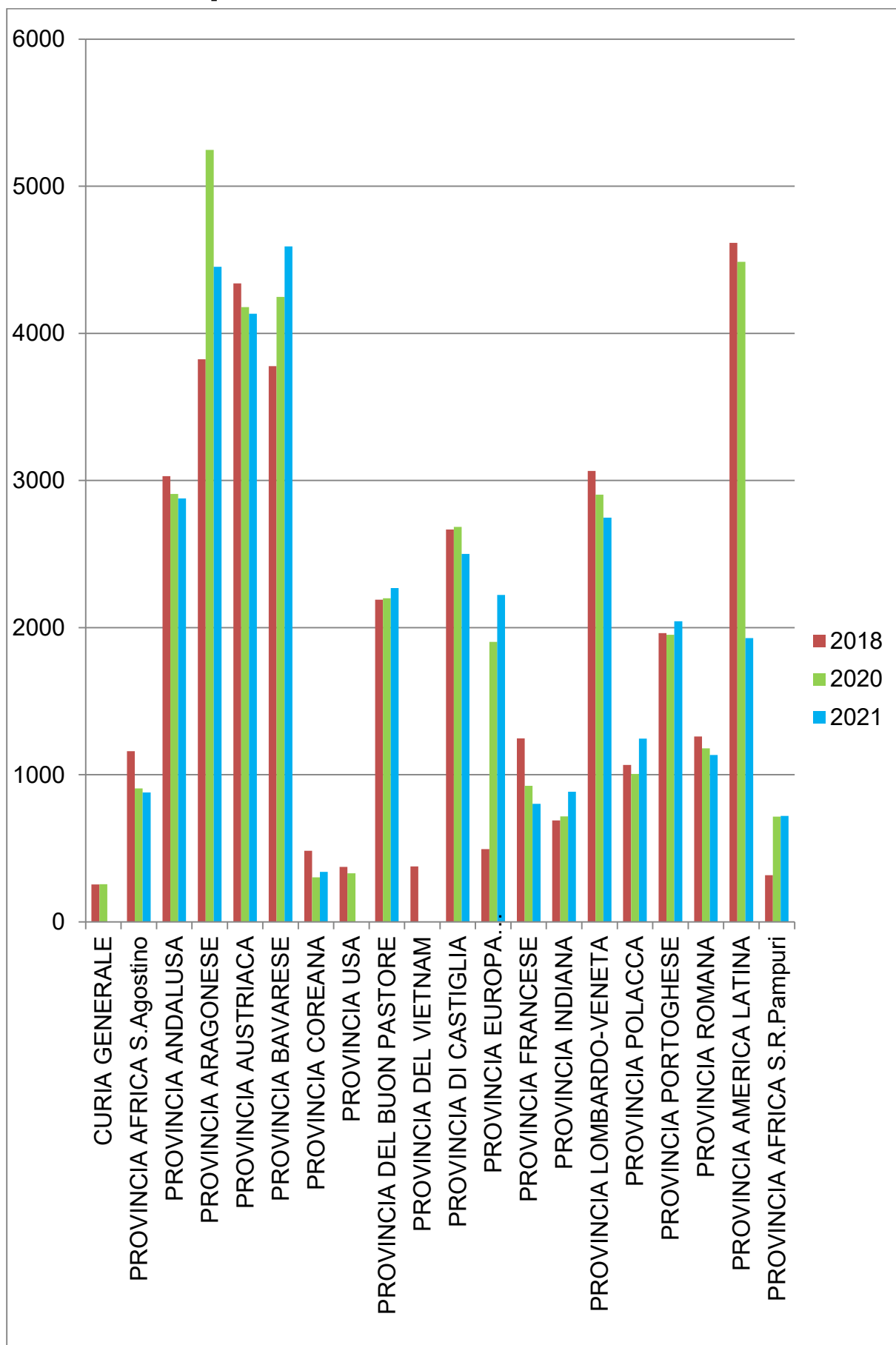
# Posti letto per categoria assistenziale



## Numero dei centri per Provincia

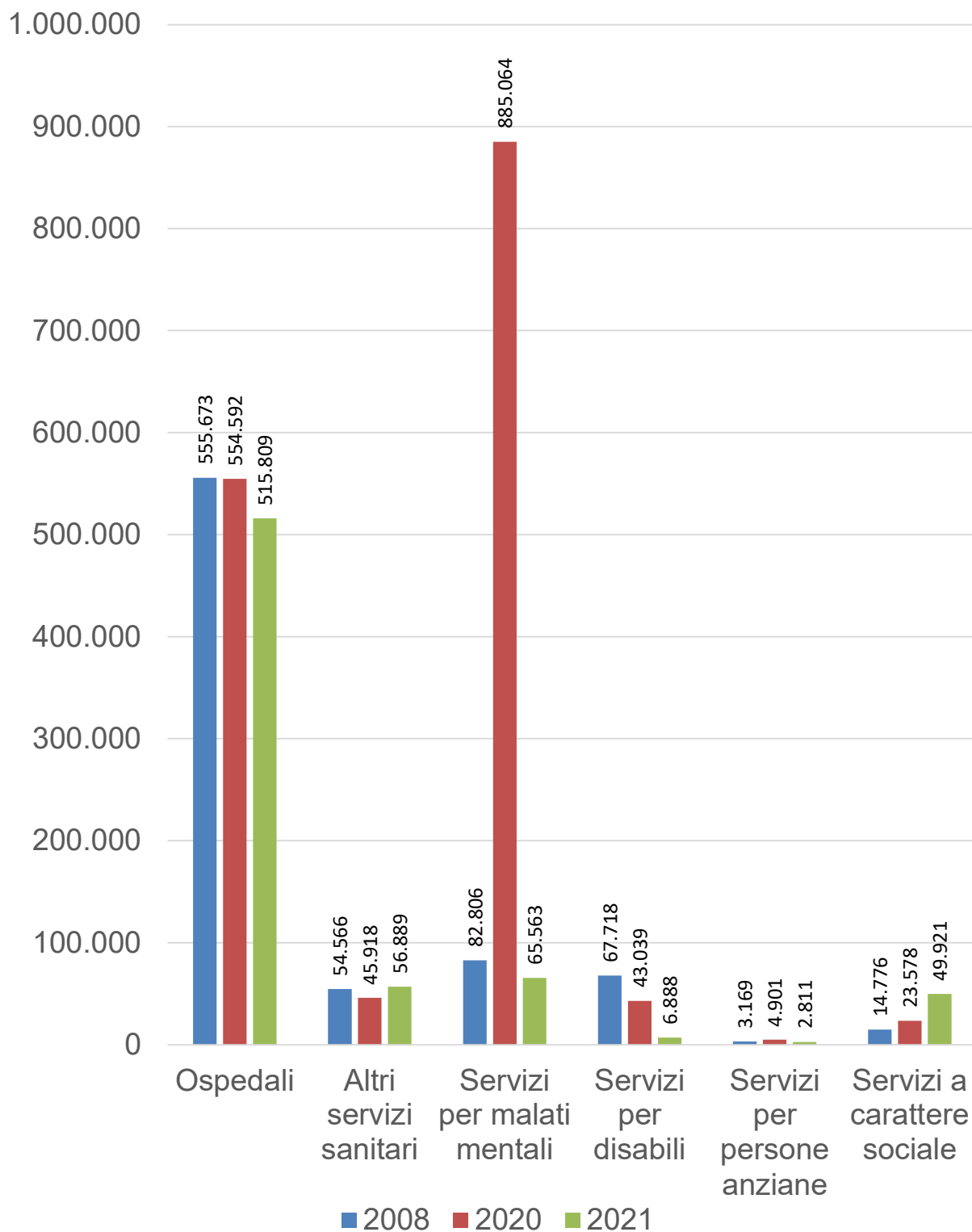


# Posti letto per Provincia

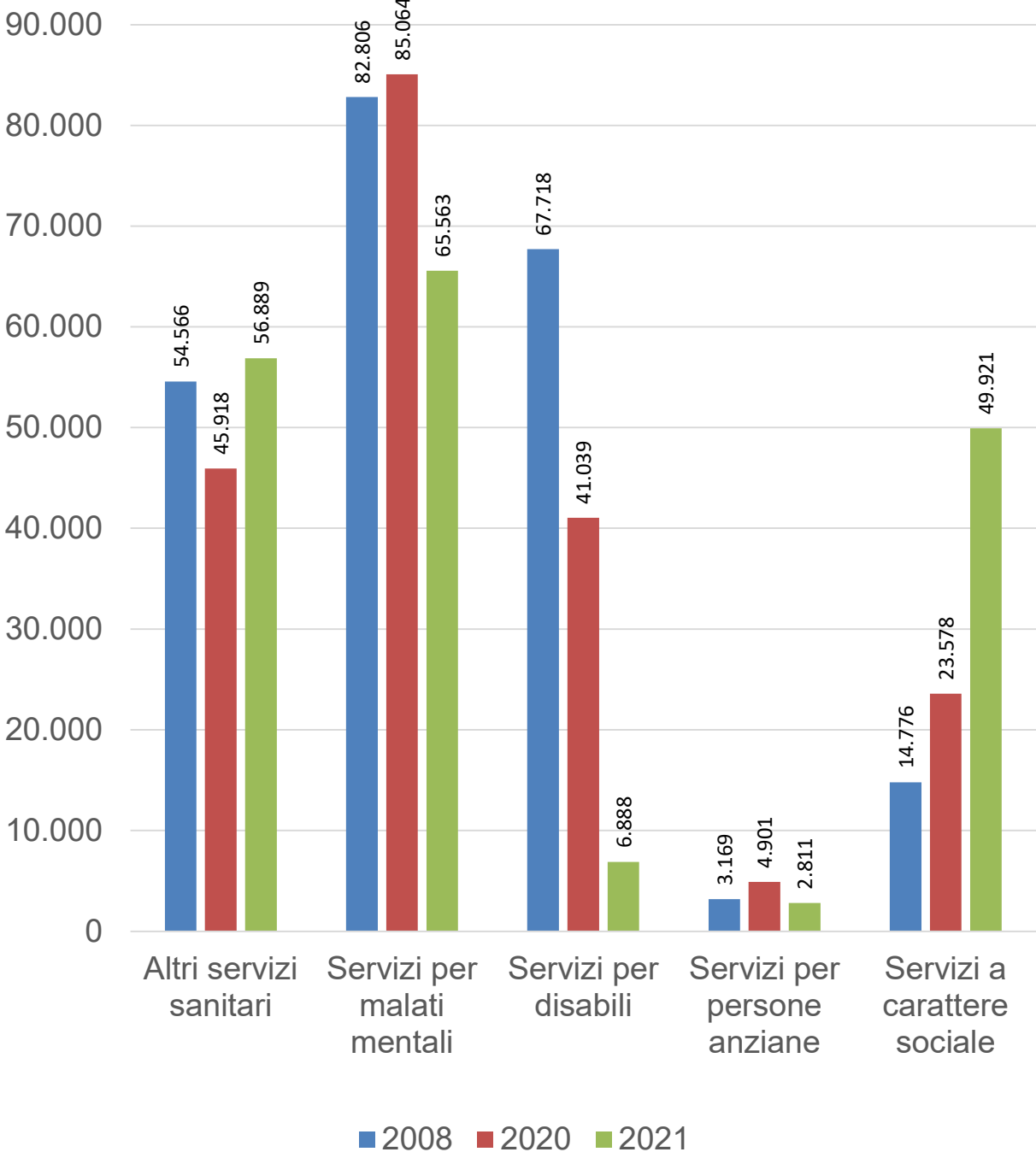


## Numero degli utenti ricoverati per categoria assistenziale

(esclusi ricoveri in day hospital, day care e day surgery, vedi pagine 23 e 24)

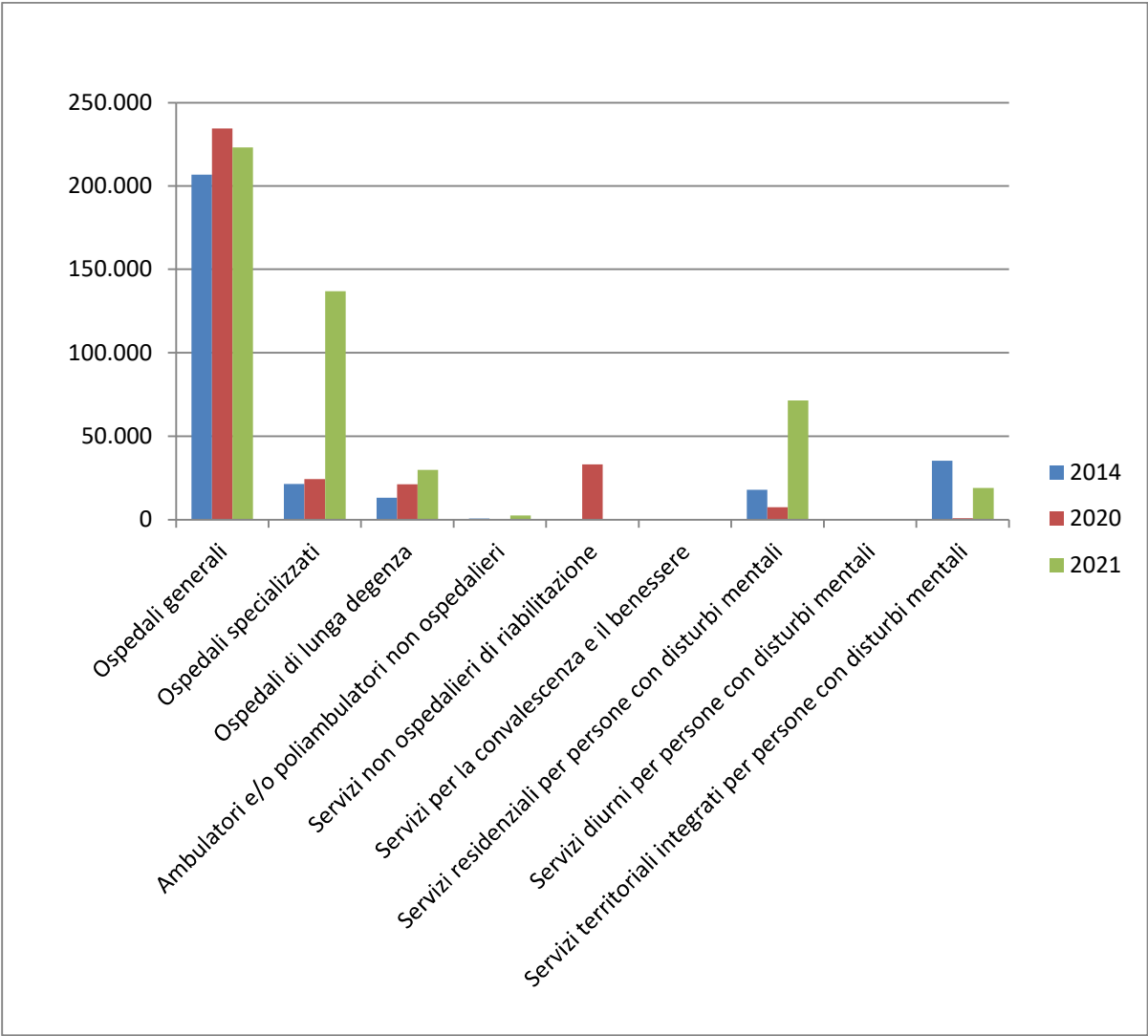


# Numero degli utenti ricoverati per categoria assistenziale, esclusi gli ospedali



# Day Hospital, Day Care e Day Surgery

Nel 2021 sono stati effettuati 482.385 ricoveri tra Day Hospital, Day Care e Day Surgery



# Day Hospital, Day Care e Day Surgery (esclusi gli ospedali generali)

